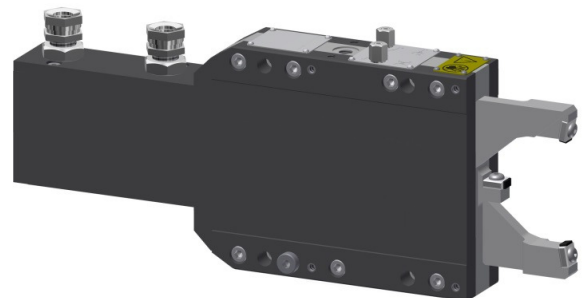


Verschleißplattensatz			1	2
Min. Spanndurchmesser	D1	mm	20	30
Max. Spanndurchmesser	D2	mm	50	60

Feinverstellung in X-Richtung	mm	±0.22
Feinverstellung in Y-Richtung	mm	±0.07
Kolbenfläche	cm <sup>2</sup>	6.40
Kolbenhub	mm	72
Arbeitsdruck	bar	15 – 30
Maximaldruck	bar	45
Sperrluftdruck	bar	0.3 – 0.5
Schmiervolumen	cm <sup>3</sup>	0.04 – 0.05
Schmierintervall		Pro Zyklus (oder alle 6 Minuten)
Wiederholgenauigkeit	mm	±0.001
Gewicht	kg	10.2



#### Funktionen:

- \* Armrückzug für Beladung
- \* Festes und nachlaufendes Abstützen
- \* horizontale und vertikale Feinjustierung
- \* Halter für Endlage-Sensoren
- \* ‚Visible Zero‘ Justierschrauben

Für den Einsatz werden noch benötigt:

- \* Satz Verschleißplatten
- \* Unterbau für Tischmontage