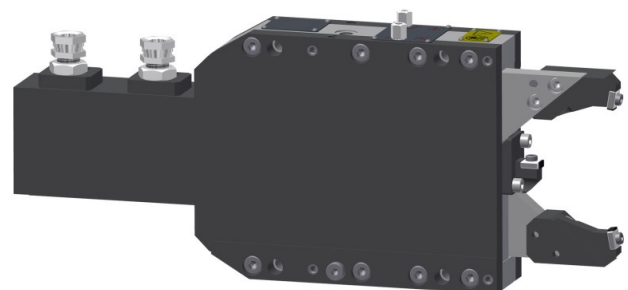


Backensatz			1	2	3	3
Min. Spanndurchmesser	D1	mm	10	30	50	70
Max. Spanndurchmesser	D2	mm	30	50	70	90

Feinverstellung in X-Richtung	mm	±0.22
Feinverstellung in Y-Richtung	mm	±0.07
Kolbenfläche	cm ²	11.40
Kolbenhub	mm	76
Arbeitsdruck	bar	15 – 30
Maximaldruck	bar	45
Sperrluftdruck	bar	0.3 – 0.5
Schmiervolumen	cm ³	0.05 – 0.10
Schmierintervall		Pro Zyklus (oder alle 6 Minuten)
Wiederholgenauigkeit	mm	±0.001
Gewicht	kg	19



Funktionen:

- * Armrückzug für Beladung
- * Festes und nachlaufendes Abstützen
- * horizontale und vertikale Feinjustierung
- * Halter für Endlage-Sensoren
- * ‚Visible Zero‘ Justierschrauben

Für den Einsatz werden noch benötigt:

- * Backensatz
- * Satz Verschleißplatten
- * Unterbau für Tischmontage